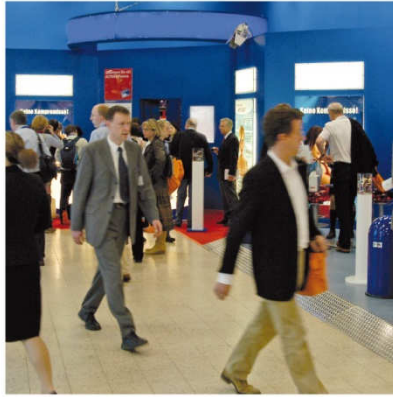
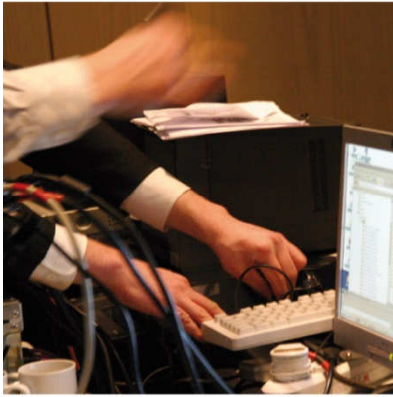
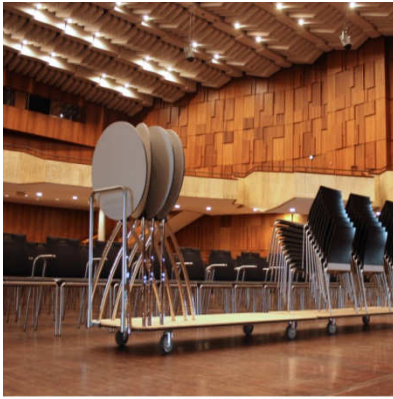


servicehandbuch

ALLE WICHTIGEN INFORMATIONEN Veranstaltungsort: So finden Sie uns.

Ihre Ansprechpartner: Wir beraten Sie kompetent. **Anlieferung, Auf- und Abbau:** Damit alles reibungslos funktioniert.



Online-Bestellungen für Zusatzausstattung bis 14.08.2017 über
<http://www.guitarsummit.de/business/ausstellerinformation/>

m:con
VISION INTO CONVENTIONS

Guitar Summit 2017

08. – 10. September 2017

Congress Center Rosengarten Mannheim

servicehandbuch

FÜR AUSSTELLER: Alle wichtigen Informationen – kompakt und übersichtlich

Auf den folgenden Seiten geben wir Ihnen die wichtigsten Informationen an die Hand, die Sie für eine erfolgreiche Ausstellungsbeteiligung im Congress Center Rosengarten Mannheim benötigen. Sie finden hier alle relevanten Fakten und Daten zum Veranstaltungsort, zu Ihrer Ausstellungsfläche, die Vorgaben zu Auf- und Abbau und natürlich Ihre Ansprechpartner.*

Als erfahrener Kongressorganisator und Eventproduzent bietet die m:con – mannheim:congress GmbH, im Folgenden m:con genannt, individuelle Lösungen – konzeptionell und organisatorisch stark mit eigener hochmoderner Technik.

Das professionelle m:con-Team unterstützt Sie gerne jederzeit.

*Änderungen bleiben vorbehalten.

servicehandbuch

FÜR AUSSTELLER: Alle wichtigen Informationen – kompakt und übersichtlich

Inhalt

01 Veranstaltungsort und Daten der Veranstaltung	4
02 Ansprechpartner	6
03 Anfahrt zum Veranstaltungsort	7
04 Information zu Anlieferung und Aufbau	10
05 Standinformationen von A – Z	12
06 Gastronomische Betreuung	23
07 Haftungsausschluss	23

Bitte leiten Sie alle notwendigen Informationen zur Ausstellung rechtzeitig an Ihren Messebauer weiter!

servicehandbuch

FÜR AUSSTELLER: Alle wichtigen Informationen – kompakt und übersichtlich

01 | Veranstaltungsort und Daten der Veranstaltung

■ Veranstaltungsort

m:con
Congress Center Rosengarten Mannheim
Rosengartenplatz 2
68161 Mannheim
Deutschland
www.rosengarten-mannheim.de

■ Aufbauzeiten und Hinweise zum Aufbau

Mittwoch, 06.09.2017, 07:00 – 22:00 Uhr
Donnerstag, 07.09.2017, 07:00 – 22:00 Uhr

Bitte beachten Sie, dass aufgrund der Lärmbelästigung Ausstellungsgüter nur bis 22.00 Uhr entladen werden dürfen. Ab 22.00 Uhr ist nach vorheriger Absprache und Genehmigung durch den Veranstalter nur noch der Aufbau im Haus gestattet.

**Bitte beachten
Sie: Entladen ist
nur bis 22.00 Uhr
gestattet!**

■ Öffnungszeiten der Ausstellung

Freitag, 08.09.2017, 10:00 – 18:00 Uhr
Samstag, 09.09.2017, 10:00 – 18:00 Uhr
Sonntag, 10.09.2017, 10:00 – 18:00 Uhr

■ Abbauzeiten und Hinweise zum Abbau

Sonntag, 10.09.2017, 18:00 – 22:00 Uhr
(PKW über Tiefgarage und Sprinter/LKW bis 7,5 to über Vorplatz und Ladedocks – keine 40-Tonner!)
Nur auf Anfrage vorab: Inhouse-Abbau bis max. 02:00 Uhr (alle Fahrzeuge fahren bis 22:00 Uhr vom Gelände)
Montag, 11.09.2017, 07:00 – 15:00 Uhr

Bitte beachten Sie, dass aufgrund der Lärmbelästigung Ausstellungsgüter nur bis 22.00 Uhr geladen werden dürfen. Ab 22.00 Uhr ist nach vorheriger Absprache und Genehmigung durch m:con nur noch der Abbau im Haus gestattet.

**Bitte beachten
Sie: Laden ist
nur bis 22.00 Uhr
gestattet!**

servicehandbuch

FÜR AUSSTELLER: Alle wichtigen Informationen – kompakt und übersichtlich

Die Abbauzeiten sind unbedingt einzuhalten, da ansonsten laufende und nachfolgende Veranstaltungen gestört werden. Nicht rechtzeitig abgebaute Stände werden kostenpflichtig geräumt!

servicehandbuch

FÜR AUSSTELLER: Alle wichtigen Informationen – kompakt und übersichtlich

02 | Ansprechpartner

■ Veranstalter

MM-Musik-Media-Verlag GmbH & Co. KG

Chrissi Hoss

Emil-Hoffmann-Str. 13

50996 Köln

T: +49 (0) 2236 / 96217 - 77

c.hoss@musikmedia.de

■ Ausstellungsorganisation m:con

m:con – mannheim:congress GmbH

Esther Mertlbauer

Rosengartenplatz 2

68161 Mannheim

Deutschland

T: +49 (0)621 4106-151

F: +49 (0)621 410680-151

esther.mertlbauer@mcon-mannheim.de

www.rosengarten-mannheim.de

servicehandbuch

FÜR AUSSTELLER: Alle wichtigen Informationen – kompakt und übersichtlich

03 | Anfahrt zum Veranstaltungsort

■ Anfahrt über die Autobahn

Autobahn A6/A67

- Autobahnkreuz Mannheim → A656 Richtung Mannheim-Mitte
- Augustaanlage durchfahren bis zum Wasserturm
- Das Congress Center Rosengarten befindet sich nördlich vom Wasserturm

Autobahn A61

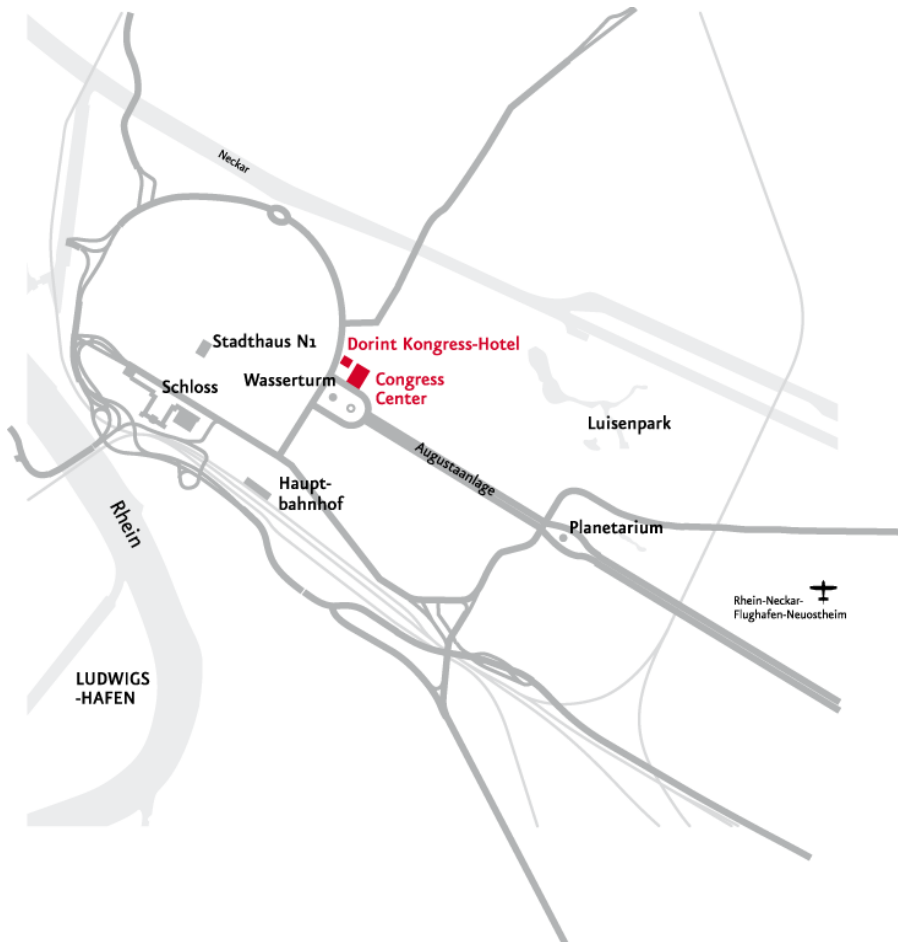
- Autobahnkreuz Ludwigshafen → Richtung Ludwigshafen/Mannheim
- Rheinbrücke überqueren → Wegweisern Richtung „CC Rosengarten“ folgen



servicehandbuch

FÜR AUSSTELLER: Alle wichtigen Informationen – kompakt und übersichtlich

■ Anfahrt über die Innenstadt



servicehandbuch

FÜR AUSSTELLER: Alle wichtigen Informationen – kompakt und übersichtlich

■ Parkmöglichkeiten



Ihnen stehen die Tiefgaragen „Congress Center Rosengarten“ und „Dorint“, welche zum Congress Center Rosengarten gehören, mit ca. 700 Parkplätzen zur Verfügung. Bitte beachten Sie die zulässige Fahrzeughöhe bis 1,90 m. Das Parken auf dem Außengelände des Congress Center Rosengarten ist nicht zulässig.

Das Parken auf dem Außengelände des Congress Center Rosengarten ist nicht zulässig.

Fahrzeuge mit einer Höhe über 1,90 m können auf dem nahe gelegenen Parkplatz (Nähe Carl-Benz-Stadion, Richtung Flugplatz Neuostheim, Theodor-Heuss-Anlage 12), abgestellt werden: vor dem KPMG-Gebäude zweimal rechts abbiegen, Parkplatz auf der linken Seite. Zurück zum Rosengarten kommt man mit der Straßenbahn Linie 6. Weitere Parkmöglichkeiten finden Sie auf dem Neuen Messplatz (Maybachstraße). Bitte beachten Sie, dass es sich um öffentliche Parkplätze handelt, auf deren Verfügbarkeit das Congress Center Rosengarten keinen Einfluss hat!

servicehandbuch

FÜR AUSSTELLER: Alle wichtigen Informationen – kompakt und übersichtlich

04 | Information zu Anlieferung und Aufbau

■ Anlieferung

Anlieferungen können aus Platzgründen erst an den Aufbautagen erfolgen. Anlieferungen vor den Aufbautagen haben aus organisatorischen Gründen **kostenpflichtig** über die Spedition Schenker (Adresse siehe Einlagerung, Seite 11) zu erfolgen, andernfalls werden sie **kostenpflichtig** zurück geschickt. Bitte geben Sie bei Anlieferungen von Werbe- und Prospektmaterialien sowie anderer Gegenstände folgende erweiterte Adresse an:

Congress Center Rosengarten

Guitar Summit 2017

Firmenname

Name Ihres Ansprechpartners vor Ort

Mobil-Nr. Ihres Ansprechpartners vor Ort

Stand-Nr.

Rosengartenplatz 2

68161 Mannheim

Deutschland

Bitte beachten Sie, dass die Anlieferungen grundsätzlich direkt auf die Standfläche erfolgen müssen. Das Congress Center Rosengarten und der Veranstalter nehmen keine Anlieferungen entgegen und übernehmen für Anlieferungen keine Haftung: **jede Anlieferung erfolgt auf eigenes Risiko.**

Das Congress Center Rosengarten und der Veranstalter nehmen keine Anlieferungen entgegen und übernehmen für Anlieferungen keine Haftung: jede Anlieferung erfolgt auf eigenes Risiko.

servicehandbuch

FÜR AUSSTELLER: Alle wichtigen Informationen – kompakt und übersichtlich

■ Be- und Entladen auf dem Gelände des Congress Center Rosengarten

Die Zufahrt zum Congress Center Rosengarten vom Friedrichsring aus ist mit einer Schranke versehen. Diese Schranke wird durch den Pförtner geöffnet. Bitte beachten Sie, dass PKW für die Anlieferung und Abholung kostenpflichtig in der Tiefgarage geparkt werden müssen. Lediglich Fahrzeuge mit einer Höhe über 1,90 m dürfen während des Auf- und Abbaus und nur zum Be- und Entladen auf das Gelände fahren!

Bei der Einfahrt wird ein Mitarbeiter des Hauses die Einfahrtszeit und die Handy-Nr. des Fahrers notieren und einen Zeitpunkt der Ausfahrt vereinbaren. Sollten Sie Paletten anliefern, bitten wir Sie zu beachten, dass das Congress Center Rosengarten keinen Hubwagen zur Verfügung stellen kann und dieser selbst mitgebracht werden muss.

Lediglich Fahrzeuge mit einer Höhe über 1,90 m dürfen während des Auf- und Abbaus und nur zum Be- und Entladen auf das Gelände fahren!

■ Aufzüge/Lastenaufzüge

Für Anlieferungen in die Foyers der Ebenen 0, 1, 2 und 3 im Congress Center Rosengarten stehen mehrere Lastenaufzüge / Aufzüge zur Verfügung.

	Breite	Höhe	Tiefe	Tragkraft
Lastenaufzug linkes Foyer	1,70 m	1,95 m	3,80 m	3.500 kg
Lastenaufzüge außen	2,60 m	2,40 m	5,90 m	5.000 kg
Lastenaufzüge Glaskuben zur Variohalle	2,60 m	2,50 m	5,20 m	3.500 kg

■ Einlagerung

Die Einlagerung von Ausstellungsmaterialien oder Leergut jeglicher Art vor, während oder nach der Veranstaltung im Congress Center Rosengarten ist grundsätzlich nicht möglich.

Die Einlagerung von Leergut können Sie z.B. über die Spedition Schenker abwickeln:

Schenker Deutschland AG

Messen- / Spezialtransporte

Herr Jan Smolic & Herr Metin Altin

Rotterdammer Str. 29-35

68219 Mannheim

T: +49 (0)621 / 44 520 -383; -381

F: +49 (0)621 / 44 520 389

jan.smolic@dbschenker.com

servicehandbuch

FÜR AUSSTELLER: Alle wichtigen Informationen – kompakt und übersichtlich

05 | Standinformationen von A – Z

Für alle ins Congress Center Rosengarten eingebrachten Ausstellungsstände, Einrichtungen, Exponate, Materialien und Werbeträger sind die gesetzlichen Bestimmungen und Verordnungen in der jeweils gültigen Fassung und die Technischen Richtlinien von m:con zu beachten!

■ Abhängungen

Abhängungen sind im Congress Center Rosengarten nur teilweise möglich und bedürfen der schriftlichen Genehmigung der Ausstellungsorganisation. Angaben über Hängepunkte, Belastungen etc. müssen direkt bei der Veranstaltungstechnik angefordert werden:

m:con – mannheim:congress GmbH

Veranstaltungstechnik

Raphael Grädler

T: +49 (0)621 / 4106 360

raphael.graedler@mcon-mannheim.de

Bitte beachten Sie, dass die Ausführung der Abhängungen ausschließlich über m:con realisiert werden darf.

■ Audio/Visuelle Vorführungen

Vorführungen jeglicher Art auf dem Stand erfordern die Genehmigung des Veranstalters. Die Genehmigung wird unter der Voraussetzung erteilt, dass durch die Vorführung die Nachbarstände sowie der laufende Kongress nicht beeinträchtigt oder gestört werden.

Der Veranstalter ist berechtigt, bei Missachtung die Unterbrechung der Vorführung anzuordnen.

■ Ausstellerausweise

Die Ausstellerausweise erhalten Sie am Counter im Eingangsbereich bei der Registrierung.

■ Bauhöhe

Die maximalen Standbauhöhen variieren in den einzelnen Ebenen. Baulich bedingte Einschränkungen sind überall zu beachten.

Die maximalen Standbauhöhen variieren in den einzelnen Ebenen. Baulich bedingte Einschränkungen sind überall zu beachten.

servicehandbuch

FÜR AUSSTELLER: Alle wichtigen Informationen – kompakt und übersichtlich

- Im unteren Foyer der Ebene 0: 3,20 m (eingeschränkte Bauhöhe im Bereich der Tiefgaragenzugänge und vor den sanitären Anlagen sowie in den Garderobenbereichen)
- Im oberen Foyer der Ebene 0: 2,50 m (eingeschränkte Bauhöhe im Bereich des Lastenaufzugs und der Catering Theke)
- In der Variohalle (Saal Ignaz Holzbauer) der Ebene 0: 3,00 m
- Im Foyer der Ebene 1: 3,50 m (eingeschränkte Bauhöhe in den Seitenfoyers unterhalb der Empore, keine Standbauten unterhalb des Brandschutzvorhangs!)
- Im Foyer der Ebene 2: 2,80 m (eingeschränkte Bauhöhe im Foyer Musen-/Stamitzsaal, keine Standbauten unterhalb des Brandschutzvorhangs!)
- Im Foyer der Ebene 3: 3,50 m

Darüber hinaus gehende Standbauhöhen müssen vorher mit dem Veranstalter abgestimmt und genehmigt werden. **Alle Standbauten ab 2,50 m sind bei der Ausstellungsorganisation zur Genehmigung einzureichen.**

Bodenbeläge aller Art ab einer Höhe von 4 mm sind genehmigungspflichtig und müssen durch eine Kontrastfarbe deutlich kenntlich gemacht und gegen Stolpern gesichert werden. Darüber hinaus sind Bodenbeläge über 2,50 cm durch Schrägkanten in einer Kontrastfarbe zu sichern. Bitte beachten Sie, dass im Foyer zwischen Musen- und Stamitzsaal keine erhöhten Böden genehmigt werden.

■ Beleuchtung

Die allgemeine Beleuchtung im Congress Center Rosengarten reicht unter Umständen nicht aus, um die einzelnen Stände wirksam auszuleuchten. Für die Beleuchtung des Ausstellungsstandes hat der Aussteller selbst Sorge zu tragen. In Ihrem eigenen Interesse empfehlen wir die Einplanung zusätzlicher Beleuchtungs-Installationen am Stand.

■ Beschädigungen

Für Beschädigungen an Einrichtungen des Congress Center Rosengarten, Fußböden etc. sowie an dem miet- oder leihweise zur Verfügung gestellten Material haftet der Aussteller.

servicehandbuch

FÜR AUSSTELLER: Alle wichtigen Informationen – kompakt und übersichtlich

■ Bestellungen von Zusatzausstattungen

Bestellungen von Zusatzausstattungen können Sie ausschließlich online über <http://www.guitarsummit.de/business/ausstellerinformation/> bis spätestens zum **14.08.2017** vornehmen.

**Bestellungen von
Zusatzausstattungen
ausschließlich
online!**

Nachbestellungen können nur noch eingeschränkt vor Ort mit einem Preisaufschlag von 20 % vorgenommen werden.

■ Bewachung

Die allgemeine Überwachung übernimmt der Veranstalter ohne Haftung für Verluste oder Beschädigungen. Für Gegenstände, die in das Haus eingebracht werden, wird seitens m:con und des Veranstalters keine Haftung übernommen. Für die gesonderte Bewachung des Standes und der Ausstellungsgüter hat der Aussteller selbst zu sorgen. Standwachen können ausschließlich online bestellt werden.

■ Bodenbelag

Ebene 0 Variohalle: Teppichboden dunkelanthrazit
Ebene 0 und Ebene 1: Granitboden anthrazit
Ebene 2 und Ebene 3: Teppichboden dunkelanthrazit

Teppichböden und andere Böden sind unfallsicher zu verlegen und dürfen nicht über die Standgrenze hinausragen.

Bei Verlegung von Böden mit doppelseitigem Klebeband ist auf rückstandslose Beseitigung beim Abbau zu achten. In den Ebene 0 und Ebene 1, im Mozartsaal, Musensaal, Stamitzsaal und in der Rosengartenlounge darf nur ein Spezial-Klebeband für empfindliche Böden verwendet werden (siehe Klebeband, Seite 18). verwendet werden. Nicht entfernte Verschmutzungen werden auf Kosten des Ausstellers beseitigt.

**Bei Verlegung von
Böden mit doppel-
seitigem Klebeband
ist auf rückstands-
lose Beseitigung
beim Abbau zu
achten.**

Die zulässige Bodenbelastung beträgt 500 kg pro qm. Im Bereich der Hubpodien in Ebene 3 ist die maximale Bodenbelastung auf 250kg pro qm beschränkt. Werden Exponate mit einem höheren Gewicht vorgesehen, so ist dies mit der Ausstellungsleitung abzusprechen und von ihr zu genehmigen. Punktbelastungen sind in jedem Fall zu vermeiden.

servicehandbuch

FÜR AUSSTELLER: Alle wichtigen Informationen – kompakt und übersichtlich

■ Brandschutz

Alle Standmaterialien müssen schwer entflammbar nach DIN 4102-1 mindestens B1 sein. Der Nachweis der Schwerentflammbarkeit ist jederzeit am Stand bereitzuhalten.

Die im Congress Center Rosengarten vorhandenen Feuerlöscher, Wandhydranten und Druckknopfmelder dürfen unter keinen Umständen verbaut oder unzugänglich gemacht werden. Es ist ebenso untersagt, deren Hinweisschilder unkenntlich zu machen.

■ Diebstahl

Um die Gefahr eines Diebstahls so gering wie möglich zu halten, bitten wir Sie im eigenen Interesse, Ihren Stand nach Anlieferung von Exponaten nicht unbeaufsichtigt zu lassen. Generell ist eine Standwache, insbesondere für die Nächte zu empfehlen. Auf jeden Fall sollten Sie wertvolle Güter nachts verschließen.

Wir legen Ihnen nahe Ihren Stand während der Öffnungszeiten niemals unbesetzt zu lassen und diebstahlgefährdete Güter speziell zu sichern. Beim Abbau bitten wir Sie, Ihren Stand erst zu verlassen, wenn wertvolle Exponate verladen oder dem Spediteur übergeben worden sind. Sollte dies nicht möglich sein, ist die Buchung einer Standwache ratsam.

■ Elektroinstallationen

Verlegungen von Leitungen außerhalb des Standes sowie die Anschlüsse an das Versorgungsnetz dürfen nur von Mitarbeiter der m:con ausgeführt werden. Für Elektroinstallationen innerhalb des Standes sowie das Verlegen von Leitungen gelten die Vorschriften des VDE. Es wird empfohlen auch für Arbeiten innerhalb der Stände m:con zu beauftragen. Die Verantwortung für die Selbstinstallation am Stand trägt der Aussteller. Sollten Sie Elektroinstallationen an einer bestimmten Stelle wünschen, dürfen wir Sie bitten, uns eine entsprechende Standskizze zukommen zu lassen.

Die Geräte und die Beleuchtung der Stände sind durch den Aussteller täglich nach Veranstaltungsende bzw. vor Verlassen des Standes vom Stromnetz zu trennen.

Bei Nichtbeachtung hinsichtlich der Abschaltung der Geräte und Beleuchtung behält sich m:con vor, dem Aussteller den zusätzlichen Stromverbrauch in Rechnung zu stellen.

Zum besonderen Schutz sind alle wärmeerzeugenden und wärmeentwickelnden Elektrogeräte (Kochplatten, Scheinwerfer, Transformatoren, usw.) auf nicht brennbaren, wärmebeständigen sowie asbestfreien Unterlagen zu montieren und

Geräte und Beleuchtung der Stände sind täglich nach Veranstaltungsende bzw. vor Verlassen des Standes auszuschalten!

servicehandbuch

FÜR AUSSTELLER: Alle wichtigen Informationen – kompakt und übersichtlich

bedürfen einer Genehmigung von m:con. Die Genehmigungsanfrage ist bis zum **18.08.2017** bei der Ausstellungsorganisation einzureichen.

Geräte, die über keine CE-Kennzeichnung verfügen, dürfen grundsätzlich nicht verwendet werden.

Bestellungen des Strombedarfs können ausschließlich online vorgenommen werden.

■ Entsorgung

Generell sind für Standbau und -betrieb wiederverwendbare und die Umwelt möglichst wenig belastende Materialien einzusetzen. Es ist nicht zulässig, Materialien im Congress Center Rosengarten zurückzulassen. Zurückgelassene Materialien werden ohne Prüfung des Wertes zu Lasten des Ausstellers zu einer erhöhten Gebühr entsorgt.

■ Feinstaubplakette

Bitte beachten Sie, dass seit 01. Januar 2013 eine grüne Feinstaubplakette in mehreren Zonen in Mannheim dringend erforderlich ist. Einbezogen sind auch die Bereiche rund um den Wasserturm und das Congress Center Rosengarten. Die Plakette ist bei allen Zulassungsstellen, TÜV, DEKRA und autorisierten Werkstätten sowie über das Internet erhältlich.

Zufahrt und Parken
seit 01.01.2013 nur
noch mit grüner
Feinstaubplakette!

■ Flucht- und Rettungswege

Die Gänge zwischen den Ausstellungsflächen dienen im Notfall als Rettungswege! Sie dürfen zu keiner Zeit durch abgestellte oder in den Gang hineinragende Gegenstände eingeengt oder versperrt werden. **Die Rettungswege sind jederzeit freizuhalten.**

Die Ausgangstüren und Notausstiege und deren Kennzeichnung dürfen nicht verbaut, überbaut, versperrt, verhängt oder sonst unkenntlich gemacht werden.

■ Gabelstapler / Handhubwagen

Bitte beachten Sie, dass das Congress Center Rosengarten keinen Gabelstapler oder Hubwagen zur Verfügung stellen kann. Diesen Service können Sie über die Spedition Schenker (Adresse siehe Einlagerung, Seite 11) abwickeln.

Die Nutzung von Gabelstaplern innerhalb des Congress Center Rosengarten ist nicht gestattet.

servicehandbuch

FÜR AUSSTELLER: Alle wichtigen Informationen – kompakt und übersichtlich

■ **Gefahrstoffe**

Die Verwendung von offenem Feuer oder Licht, z.B. Spiritus, Heizöl, Gas etc. ist untersagt.

■ **Glas- und Acrylglasbau**

Für Aufbauten darf nur Sicherheitsglas verwendet werden. Kanten von Glasscheiben müssen entweder abgerundet oder so bearbeitet werden, dass eine Verletzungsgefahr ausgeschlossen ist. Ganzglasbauteile sind in Augenhöhe zu markieren.

■ **Hausrecht**

m:con sowie von m:con beauftragte Dienstleister üben gegenüber den Ausstellern, deren Messebauern und allen in den Veranstaltungsräumen befindlichen Personen das Hausrecht aus. Der Veranstalter behält sich vor, Personen die sich nicht an die Anordnungen von m:con bzw. von m:con beauftragte Personen halten oder gegen die Teilnahmebedingungen verstoßen, aus dem Congress Center Rosengarten zu verweisen oder ein Hausverbot auszusprechen. m:con, von m:con beauftragte Personen, der Polizei, der Feuerwehr und der Aufsichtsbehörde ist stets freier Zutritt zu den Ständen zu gewähren.

■ **Hochfrequenzgeräte und Funkanlagen**

Der Betrieb von Hochfrequenzgeräten und Funkanlagen bedarf einer Genehmigung seitens m:con. Die Genehmigungsanfrage ist bis zum **18.08.2017** bei der Ausstellungsorganisation einzureichen.

■ **Holzbearbeitung**

Beim Einsatz von Holzbearbeitungsmaschinen besteht laut GefStoffV §8 Abs. 2.2 und 2.7 die Notwendigkeit einer entsprechenden Absaugung. Bei Missachtung dieser Richtlinie muss das Congress Center Rosengarten auf die Einstellung der Aufbauarbeiten bestehen.

■ **Internetanschluss / EDV**

Bitte beachten Sie bei Bestellungen von Internetanschlüssen, dass die Konfiguration oder Installation zusätzlicher, vom Aussteller eingebrachter Hardware und Software nicht im Lieferumfang enthalten ist. Der Aussteller ist für die Einhaltung lizenzrechtlicher Bestimmungen bei selbst eingebrachter Software

servicehandbuch

FÜR AUSSTELLER: Alle wichtigen Informationen – kompakt und übersichtlich

verantwortlich.

Bestellungen der Internetanschlüsse und des EDV-Equipments können ausschließlich online vorgenommen werden. Der Aussteller übernimmt für die Dauer der Anmietung die Haftung für das angemietete technische Equipment.

WLAN-Basisversion

Das Congress Center Rosengarten stellt eine kostenfreie WLAN-Basisversion (Bandbreite 768 kb/ 256 kb pro Gerät; nutzbare Dienste: http, https, mail) zur Verfügung. Der Datenverkehr wird zugunsten des Premium-WLAN gebremst. Die Zugangsdaten werden vom Veranstalter veröffentlicht.

WLAN-Premiumversion

Die kostenpflichtige WLAN-Premiumversion beinhaltet die Nutzung aller legalen Internetdienste und eine unlimitierte WLAN-Bandbreite pro Gerät. Der Datenverkehr wird gegenüber der Basisversion bevorzugt. Bestellungen des Premium-WLAN können ausschließlich über das Onlineformular vorgenommen werden.

Der Aufbau und Betrieb eigener WLAN-Netze ist im Congress Center Rosengarten nicht gestattet! Bei Zuwiderhandlung entstehen gegebenenfalls Schadensersatzansprüche des Veranstalters bzw. der betroffenen Nachbaraussteller.

Für größeren Datenverkehr und aufwändige Präsentation am Stand mit nicht-mobilen Endgeräten empfehlen wir die Buchung eines Breitband-LAN-Anschlusses.

■ **Klebeband**

Vor der Nutzung von doppelseitigem Klebeband, Gaffa Tape, etc. in Ebene 0, Ebene 1, Mozartsaal, Musensaal, Stamitzsaal und Rosengartenlounge muss ein Spezial-Klebeband für empfindliche Böden verwendet werden:

- Foyer Ebene 0 und Ebene 1: Tesa Präzisionskrepp 4334 **gelb**, 50mmx50m
- Mozartsaal, Musensaal, Stamitzsaal, Rosengartenlounge: Tesa Präzisionskrepp Sensitive PV 1- 4333 **rosa**, 50mmx50m

Auf diesem Klebeband kann dann mit Standard-Klebeband weitergearbeitet werden. Beim Abbau ist auf die rückstandslose Beseitigung zu achten! Nicht entfernte Verschmutzungen werden auf Kosten des Ausstellers beseitigt.

servicehandbuch

FÜR AUSSTELLER: Alle wichtigen Informationen – kompakt und übersichtlich

■ Kraftfahrzeuge

Das Ausstellen von Kraftfahrzeugen im Congress Center Rosengarten muss der m:con Ausstellungsorganisation über das entsprechende Formular im Anhang bis spätestens 6 Wochen vor Aufbaubeginn eingereicht werden. Die auf dem Formular genannten Bedingungen sind zwingend einzuhalten. Bei Nichtbeachtung wird das Fahrzeug entfernt. Eventuell anfallende Kosten werden dem Aussteller zu Lasten gelegt.

■ Lagerung von Informationsmaterial / Broschüren

Die Lagerung von Informationsmaterial ist nur in der unbedingt erforderlichen Tagesmenge und nur auf der Standfläche zulässig. Eine Lagerung außerhalb der zugewiesenen Standfläche ist nicht gestattet.

■ Leergut

In den Ständen, außerhalb der Stände, im Congress Center Rosengarten und auf dem Außengelände des Congress Center Rosengarten darf während Aufbau, Kongressdauer und Abbau kein Leergut gelagert werden. Anfallendes Leergut ist unverzüglich zu entfernen.

Abtransport und Einlagerung können Sie über die Spedition Schenker (Adresse siehe Einlagerung, Seite 11) abwickeln.

■ Messebauer

Das Servicehandbuch und alle wichtigen Informationen zur Ausstellung sind vom Aussteller unbedingt und rechtzeitig an den Messebauer und andere Dienstleister weiterzuleiten.

Das Servicehandbuch (in Deutsch und in Englisch) steht Ihnen online unter <http://www.guitarsummit.de/business/ausstellerinformation/> zur Verfügung.

Das Service-
handbuch steht
online zur
Verfügung!

■ Multifunktionssäulen

Multifunktionssäulen mit den Maßen 1,15 m x 1,00 m befinden sich in den Seitenfoyers in Ebene 1. In diesen Säulen befinden sich auf einer Seite Anschlüsse (Elektro, TV, EDV), von den anderen 3 Seiten dieser Säulen strömt Frischluft bzw. Heißluft in die Foyers. Die Säulen dürfen nicht umbaut oder zugebaut werden, es darf auch nichts an ihnen befestigt werden. Rundherum ist ein Mindestabstand von 1,00 m einzuhalten.

servicehandbuch

FÜR AUSSTELLER: Alle wichtigen Informationen – kompakt und übersichtlich

■ Parktickets

Vergünstigte Ausfahrtickets für die Tiefgaragen (PKW) sind am Registrierungscounter erhältlich.

■ Planung des Standbaus

Jeder Aussteller ist verpflichtet, seine Standplanung den baulichen Gegebenheiten im Congress Center Rosengarten anzupassen und sich über Lage und Maß etwaiger Einbauten, insbesondere Hallensäulen, Feuermelder, Wandhydranten, Lüftungssysteme sowie Bodenunebenheiten, etc. vor Ort selbst zu informieren. m:con übernimmt keine Gewähr für die Richtigkeit von Maßen auf Hallen- und Standplänen.

■ Rauchen

Das Rauchen ist im gesamten Gebäude des Congress Center Rosengarten zu jeder Zeit strikt untersagt.

Es gilt absolutes Rauchverbot im gesamten Gebäude des Congress Center Rosengarten!

■ Servicecounter für Aussteller

Während des gesamten **Aufbaus** wird ein Servicecounter für Aussteller in Ebene1 eingerichtet. Dort steht Ihnen ein Mitarbeiter für alle Fragen rund um Ihre Ausstellungsbeteiligung und für Nachbestellungen von Zusatzausstattung Ihres Standes zur Verfügung. **Für Registrierungen, Parktickets und Ausstellerausweise wenden Sie sich bitte an den Registrierungscounter gegenüber.**

■ Standaufbau

Alle Stände sind selbsttragend zu erstellen. Säulen, Pfeiler, Wandvorsprünge etc. innerhalb der Ausstellungsstände sind Bestandteil der zugeteilten Flächen. Die Befestigung an Hallenwänden, Säulen und Fußböden ist untersagt. Für die Sicherheit des Standes ist der Aussteller verantwortlich und nachweislichpflichtig.

Es ist untersagt, über die zugeteilte Standfläche hinaus zu bauen. Auch Beleuchtungskörper und Schilder dürfen nicht über die Standgrenzen hinausragen. m:con behält sich vor, für die zusätzlich genutzte Fläche dem Aussteller eine nachträgliche Standmiete in Rechnung zu stellen.

Das Ankleben von Werbematerialien an den Wänden, Säulen oder sonstigen Gegenständen des Veranstaltungsortes ist nicht gestattet. Für Schäden bei Zuwiderhandlungen haftet der Aussteller.

servicehandbuch

FÜR AUSSTELLER: Alle wichtigen Informationen – kompakt und übersichtlich

Sichtbare Standrückseiten, die an Nachbarstände grenzen oder frei stehen sind glatt und farblich neutral (weiß oder lichtgrau) zu gestalten.

Fluchtwege, Feuermelder, Hydranten, elektrische Verteiler, Schalttafeln und Fernsprechverteiler müssen frei zugänglich bleiben. Es muss ein Sicherheitsabstand von mindestens 0,5 m zu den Deckensprinklern eingehalten werden.

Im Foyer der Ebene 0 dürfen aus brandschutztechnischen Gründen lediglich LED-Strahler für Standbauten verwendet werden. Bei Nichtbeachtung behält m:con sich vor, nicht genehmigte Strahler entfernen zu lassen.

m:con behält sich vor, Abänderungen unzureichender oder nicht genehmigter Standaufbauten sowie die Entfernung ungeeigneter Exponate, die sich als belästigend oder gefährdend für die Besucher oder benachbarten Aussteller erweisen, zu verlangen. Bei gravierenden Sicherheitsmängeln kann auch die teilweise oder vollständige Schließung eines Standes angeordnet werden.

■ **Standüberdachungen**

Um den Sprinklerschutz nicht zu beeinträchtigen, müssen Stände nach oben hin grundsätzlich offen sein. Überdachungen sind nur in Ausnahmen möglich und müssen von der Ausstellungsorganisation genehmigt werden.

Für genehmigte Überdachungen muss ein Nachweis der Sprinklertauglichkeit am Stand bereitgehalten werden.

■ **Trennschleifarbeiten und alle Arbeiten mit offener Flamme**

Schweiß-, Schneid-, Löt-, Auftau-, Trennschleif- und sonstige feuergefährliche Arbeiten müssen vor Arbeitsbeginn angezeigt und täglich schriftlich beim Congress Center Rosengarten beantragt werden.

Bei den Arbeiten ist die Umgebung gegen Gefahren ausreichend abzuschirmen. Löschmittel sind in unmittelbarer Nähe einsatzbereit zu halten.

■ **Versicherung**

Der Aussteller haftet für jeden Personen- und Sachschaden, der durch den Betrieb des von ihm eingesetzten Ausstellungsstandes und -gutes entsteht. Es wird den Ausstellern empfohlen, für einen ausreichenden Versicherungsschutz zu sorgen.

servicehandbuch

FÜR AUSSTELLER: Alle wichtigen Informationen – kompakt und übersichtlich

■ Werbung

Werbung aller Art ist nur innerhalb des vom Aussteller gemieteten Standes für die eigene Firma des Ausstellers und nur für die von ihr hergestellten oder vertriebenen Ausstellungsgüter erlaubt. Alle Werbemaßnahmen außerhalb der Standfläche müssen durch die Ausstellungsorganisation genehmigt werden.

servicehandbuch

FÜR AUSSTELLER: Alle wichtigen Informationen – kompakt und übersichtlich

06 | Gastronomische Betreuung

Speisen und Getränke für die Bewirtung an Ihrem Stand erhalten Sie durch den Servicepartner des Congress Center Rosengarten:

Dorint Kongresshotel Mannheim

- Bankettabteilung –

Graziella Amato / Martin Kleinlein

Friedrichsring 6

68161 Mannheim

Deutschland

T: +49 (0)621 / 41 06 406

F: +49 (0)621 / 41 06 417

graziella.amato@dorint.com / martin.kleinlein@dorint.com

Bitte beachten Sie, dass die Bestellung von Speisen und Getränken ausschließlich über diesen konzessionierten Gastronomen erfolgen darf. Wenn Sie eine Belieferung durch einen anderen Dienstleister wünschen, müssen vorherige Absprachen getroffen werden. Das Dorint Kongresshotel Mannheim kann für die Abtretung seiner Gastronomierechte eine Ablösezahlung verlangen. Diese wird je Quadratmeter Ausstellungsfläche und pro Ausstellungstag zzgl. der gesetzlichen Mehrwertsteuer berechnet. Bitte halten Sie in jedem Fall mit unserem Servicepartner Rücksprache.

Das Catering Bestellformular steht online unter <http://hotel-mannheim.dorint.com/de/tagungen-und-feiern/messe/> zur Verfügung.

07 | Haftungsausschluss

Für Gegenstände, die in das Haus eingebracht werden, wird seitens m:con und des Veranstalters keine Haftung übernommen. Die allgemeine Überwachung der Ebenen übernimmt der Veranstalter ohne Haftung für Verluste oder Beschädigungen. Standbewachung kann ausschließlich online bestellt werden.

Sollten Sie weitere Fragen zur Ausstellung haben, setzen Sie sich bitte mit den genannten Ansprechpartnern in Verbindung.

Für Gegenstände, die in das Haus eingebracht werden, wird seitens m:con und des Veranstalters keine Haftung übernommen.

Bitte bis spätestens **10.08.2017** zurücksenden an (nur bei Bauhöhe höher als 2,50 und bei erhöhten Böden):

m:con - mannheim:congress GmbH
Industrie-Services
Esther Mertlbauer
Rosengartenplatz 2
68161 Mannheim
Fax: +49 (0) 621 / 41 06 80-151
E-Mail: esther.mertlbauer@mcon-mannheim.de

Aussteller:	Gesamt qm:				
Standnummer:					
Standbaufirma:					
_____	_____				
Firma / Organisation	Vor- und Zuname (Ansprechpartner)				
_____	_____				
Straße / Postfach	Telefon				
_____	_____				
E-Mail	Telefax				
_____	_____				
PLZ / Ort	Staat / Bundesland				
_____	_____				
Ansprechpartner vor Ort	Handy-Nummer vor Ort				
<p>Hiermit reichen wir den Standplan digital im Maßstab mind. 1:100 mit Maßangaben und Höhenschnitt ein. <i>Dieser wurde gemäß den Richtlinien des Servicehandbuchs für Aussteller von m:con erstellt. Die technischen und brandschutztechnischen Richtlinien wurden von uns zur Kenntnis genommen und werden eingehalten.</i></p> <p><input type="checkbox"/> Auf dem Stand sind audio- / visuelle Vorführungen geplant.</p>					
<table border="1" style="width: 100%; border-collapse: collapse;"> <tr> <td style="width: 80%;">Maximale Standbauhöhe: (höchster Punkt des Standbaus)</td> <td style="width: 20%; text-align: center;">cm</td> <td style="width: 80%;">Gesamte Höhe Bodenbelag:</td> <td style="width: 20%; text-align: center;">cm</td> </tr> </table>	Maximale Standbauhöhe: (höchster Punkt des Standbaus)	cm	Gesamte Höhe Bodenbelag:	cm	
Maximale Standbauhöhe: (höchster Punkt des Standbaus)	cm	Gesamte Höhe Bodenbelag:	cm		
_____	_____				
Ort, Datum	Unterschrift des Standbauers / Ausstellers				
von m:con – mannheim:congress GmbH auszufüllen:					
<table border="1" style="width: 100%; border-collapse: collapse;"> <tr> <td style="width: 80%;">Genehmigte Standbauhöhe:</td> <td style="width: 20%; text-align: center;">cm</td> <td style="width: 80%;">Genehmigte Höhe Bodenbelag:</td> <td style="width: 20%; text-align: center;">cm</td> </tr> </table>	Genehmigte Standbauhöhe:	cm	Genehmigte Höhe Bodenbelag:	cm	
Genehmigte Standbauhöhe:	cm	Genehmigte Höhe Bodenbelag:	cm		
Genehmigungsvermerk:					